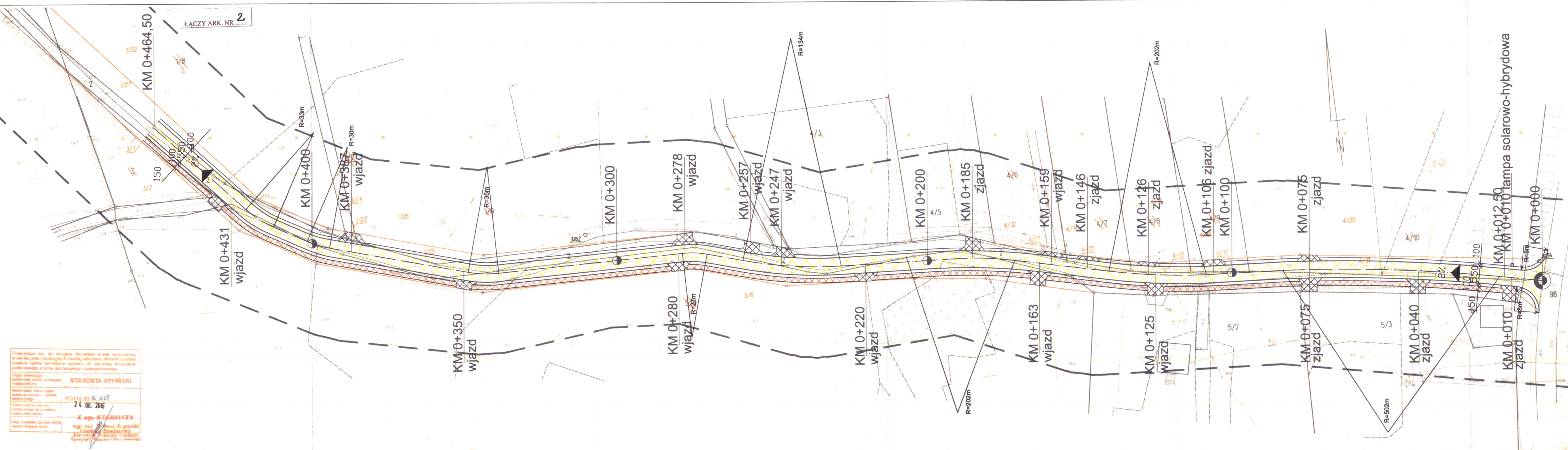


		PROJEKTOWANIE, NADZORY TECHNICZNE 87-840 LUBIEN KIJ. SZKOLNA 11	
OBIEKT		BUDOWA DRUGI GMINNEJ NR 120 505c CHARSZEWO – RUDA OD KM 0+000 DO KM 1+438 GMINA ROGOWO	
LOKALIZACJA		DRUGA GMINNA 120505C CHARSZEWO – RUDA OD KM 0+000 DO KM 1+438 GMINA ROGOWO	
PROJEKTANT		INŻ. JAN SZELAGOWSKI UPR. PROJ-BUD.WBPP-AN 8386-5/5/16/80Wk	
BRANZA		DROGOWA	
DATA 05.10 2016	1:25 000	ORIENTACJA	1

MAPA DO CELÓW PROJEKTOWYCH		ark. 3
Oznaczenie kancelaryjne zgłoszenia pracy geodezyjnej: GIK 6640.48.2016		
Jednostka ewidencyjna	identyfikator:	041203_2
	nazwa:	Rogowo
Obręb ewidencyjny	identyfikator:	0004_0021
	nazwa:	CHARSZEWO-RUDA
Nr działki:	2,177,1852	
województwo:	kujawsko-pomorskie	
powiat:	rypiński	
nazwa układu współrzędnych	prostokątnych płaskich:	2000/6
	układu wysokości:	Kronsztańd 60
Skala mapy:	1:500	
Granice zgodnie z ewidencją gruntów i budynków		
Nie ma potrzeby badania słabości gruntów dla danej mapy		
Oznaczenie i symbol konturu użytku gruntowego, który nie jest gwarantowany w bazie danych ewidencji gruntów i budynków		
UWAGA: kolorem czerwonym zaznaczono na mapie poszerzenie drogi na podstawie projektu podziału będącego w trakcie realizacji ID zgł. GIK.6640.327.2015		
Mapa aktualna na dzień:	06.03.2016 r.	
Nr sekcji:	6.191.32.21.4.3.4.4.4.2 22.3.1.3.3.3.4	
Wykonawca:	Geodeta:	
	GEOMARKO Biuro Geodezyjno-Kartograficzne Marek Grodzicki 87-500 Rybnik, ul. Nadzarczna 11/2 tel./fax 76 868 1811 tel. 76 868 116-21-2	
Podpisuje się, że niniejszy dokument został opracowany w wyniku prac geodezyjnych i kartograficznych, których rezultaty zostały opisane technicznie zgodnie z obowiązującymi przepisami prawa geodezyjnego i kartograficznego.		
Organ nadzoru: STAROSTA RYPIŃSKI Identyfikator ewidencyjny: P.0412.20.16.625 Data wykonania operacji technicznej: 24.06.2016 Z up. STAROSTY mgr inż. Ryszard Siągalski Kierownik Wydziału Geodezji i Kartografii Starostwa i Nieruchomości		

Podpisuje się, że niniejszy dokument został opracowany w wyniku prac geodezyjnych i kartograficznych, których rezultaty zostały opisane technicznie zgodnie z obowiązującymi przepisami prawa geodezyjnego i kartograficznego.

Organ nadzoru: **STAROSTA RYPIŃSKI**
 Identyfikator ewidencyjny: **P.0412.20.16.625**
 Data wykonania operacji technicznej: **24.06.2016**
Z up. STAROSTY
mgr inż. Ryszard Siągalski
 Kierownik Wydziału Geodezji i Kartografii Starostwa i Nieruchomości



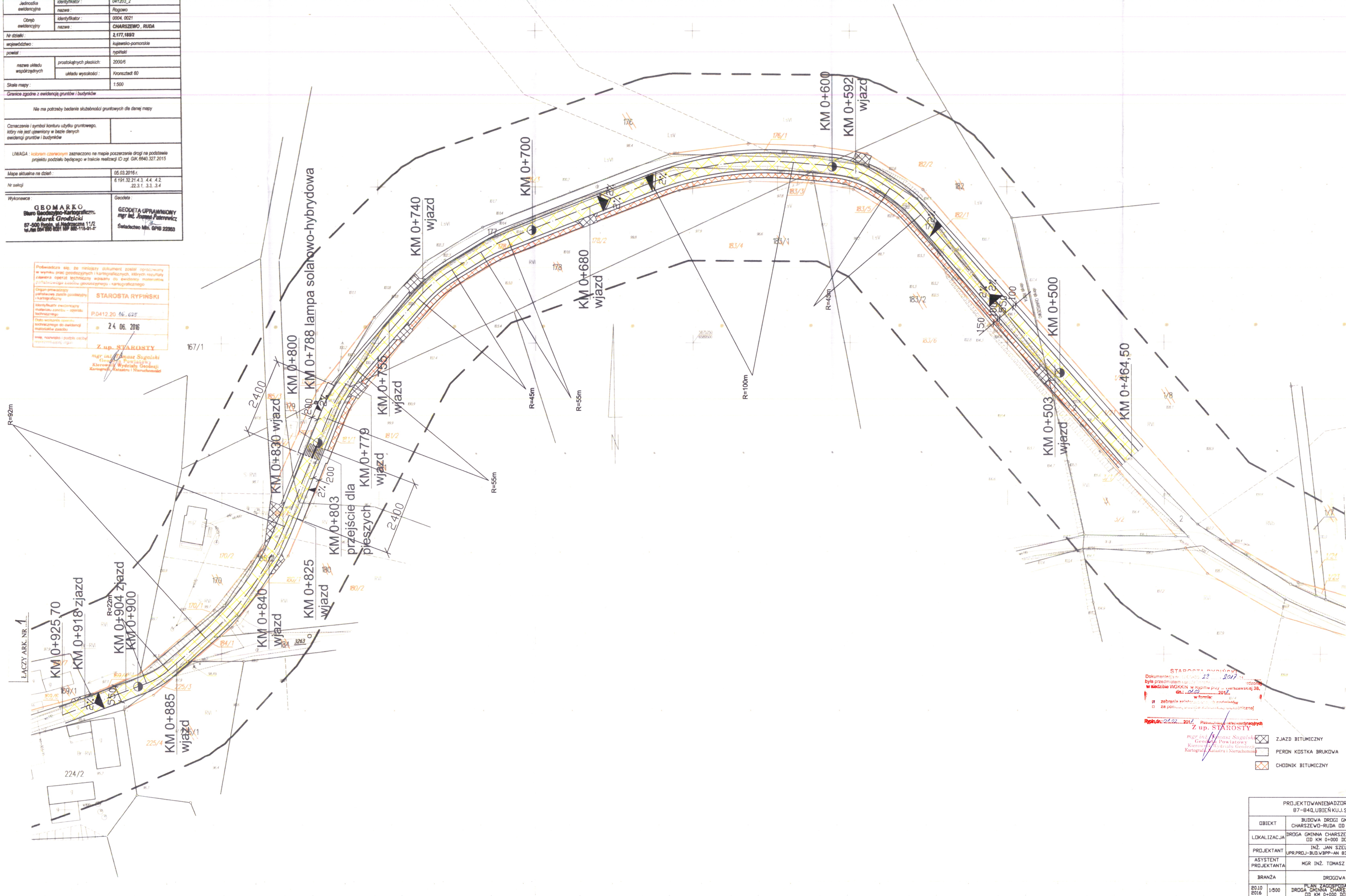
STAROSTA RYPIŃSKI
 Dokumentacja nr: GK.6630.23
 była przedmiotem narady koordynacyjnej przeprowadzonej w siedzibie WGKKIN w Ryplinie przy ul. Warszawskiej 38, dn.: 24.06.2016 r.
 w formie:
 z zebrania zainteresowanych podmiotów za pomocą środków komunikacji elektronicznej
 Ryplin, dn.: 24.06.2016 r.
Z up. STAROSTY!
 mgr inż. Ryszard Siągalski
 Kierownik Wydziału Geodezji i Kartografii Starostwa i Nieruchomości

ZJAZD BITUMICZNY
 PERON KOSTKA BRUKIOWA
 CHODNIK BITUMICZNY

PROJEKTOWANIE/ADZURY TECHNICZNE			
87-840 LUBIEŃ KUJ. SZKOLNA			
OBIEKT	BUDOWA DRUGI GMINNEJ NR 120505C CHARSZEWO-RUDA DD KM 0+000 DD KM 1+438		
LOKALIZACJA	DRUGA GMINNA CHARSZEWO-RUDA GMINA ROGOWO DD KM 0+000 DD KM 1+438		
PROJEKTANT	INŻ. JAN SZELĄGOWSKI	PBPJA	
ASYSTENT PROJEKTANTA	MGR INŻ. TOMASZ SULERZYCKI	PBPIS	
BRANŻA	DRÓGOWA		
20.10.2016	1:500	PLAN ZAGOSPODAROWANIA DRUGI GMINNA CHARSZEWO-RUDA DD KM 0+000 DD KM 1+438	Rys. nr 2/1

MAPA DO CELÓW PROJEKTOWYCH		ark. 2
Czynności kancelaryjne zgłoszenia pracy geodetycznej: GIK 6940.48.2016		
Jednostka ewidencyjna	identyfikator: 041203_2	
	nazwa: Płogowo	
Obwód ewidencyjny	identyfikator: 0004_0021	
	nazwa: CHARSZEWO, RUDA	
Nr działki:	2.177.185/2	
wjewództwo:	kujawsko-pomorskie	
powiat:	rypiński	
nazwa układu współrzędnych	prostokątnych płaskich: 20006	
	układu wysokości: Kransztad 60	
Skala mapy:	1:500	
Granice zgodnie z ewidencją gruntów / budynków		
Nie ma potrzeby badania słabości gruntowych dla danej mapy		
Czynności i symbol konturu użytku gruntowego, który nie jest uwzględniony w bazie danych ewidencji gruntów / budynków		
UWAGA: kolorem czerwonym zaznaczono na mapie pozerzenie drogi na podstawie projektu podziemu będącego w trakcie realizacji ID zgi. GIK. 6940.327.2015		
Mapa aktualna na dzień:	05.03.2016 r.	
Nr sekcji:	6.191.32.21.4.3. 4.4. 4.2. 22.3.1. 3.3. 3.4	
Wykonawca:	Główny:	
GBOMARKO Biuro Geodezyjno-Kartograficzne Marek Grodzicki 87-500 Płogowo, ul. Mistrzowska 11/2 tel./fax 80 800 0011 805-115-91-2	GEODETA UPRAWNIENY mgr inż. Jacek Paterek Świętobrodo Mln. 0918 22853	

Przebieg drogi, do której skierowany został opracowany w wyniku prac geodetycznych i kartograficznych, których rezultatem jest niniejsza mapa, jest oznaczony w bazie danych ewidencji gruntów i budynków kolorem czerwonym.	STAROSTA RYPIŃSKI
Opis przedmiotu: zadanie geodezyjne i kartograficzne	
Identyfikator ewidencyjny: P0412.20.16.627	
Data wydania mapy: 24.06.2016	
Mapa, nazwa i adres siedziby: Z up. STAROSTY	
mgr inż. Tomasz Sulczyński Kierownik Wydziału Geodezyjny Kartograficzny i Nieruchomości	



STAROSTA RYPIŃSKI
 Dokumentacja nr: 23/2012
 Była przedmiotem nadania w formie: 2012
 w siedzibie Wójtostwa w sprawie: 2012
 dnia: 2012
 w formie: 2012
 za pośrednictwem: 2012
 Rypin: 2012
 Z up. STAROSTY

- ZJAZD BITUMICZNY
- PERON KOSTKA BRUKOWA
- CHODNIK BITUMICZNY

PROJEKTOWANIE I ADZORY TECHNICZNE 87-840 LUBIEŃ KUJ. SZKOLNA			
OBIEKT	BUDOWA DRUGI GMINNEJ NR 120505C CHARSZEWO-RUDA OD KM 0+000 DO KM 1+438		
LOKALIZACJA	DRUGA GMINNA CHARSZEWO-RUDA GMINA RGDGVO OD KM 0+000 DO KM 1+438		
PROJEKTANT	INŻ. JAN SZELĄGOWSKI	PROJEKTANT	PROJEKTANT
ASYSTENT PROJEKTANTA	UPR. PRJ-BUD.V.BPP-AN 8386-5/5/16/08/V	ASYSTENT PROJEKTANTA	ASYSTENT PROJEKTANTA
BRANŻA	DROGOWA		
20.10 2016	1:500	PLAN ZAKRESOWY DRUGA GMINNA CHARSZEWO-RUDA OD KM 0+000 DO KM 1+438	Rys. nr 2/2

MAPA DO CELÓW PROJEKTOWYCH		ark. 1
Oznaczenie kancelaryjne zgłoszenia pracy geodetycznej: GIK 6640.48.2016		
Jednostka ewidencyjna	identyfikator:	041203_2
	nazwa:	Rogowo
Obszar ewidencyjny	identyfikator:	0004_0021
	nazwa:	CHARSZEWO, RUDA
Nr działki:		2,177,1832
województwo:		łujewsko-pomorskie
powiat:		rypiński
nazwa układu współrzędnych	prostokątnych płaskich:	2000/6
	układu wysokości:	Konstancja 60
Skala mapy: 1:500		
Granice zgodne z ewidencją gruntów i budynków		
Nie ma potrzeby badania słabejności gruntowych dla danej mapy		
Oznaczenie i symbol konturu użytku gruntowego, który nie jest ujawniony w bazie danych ewidencji gruntów i budynków		

UWAGA: kolorem czerwonym zaznaczono na mapie poszerzenie drogi na podstawie projektu podziału budowlanego w celu realizacji ID zgł. GIK.6640.327.2015

Mapa aktualna na dzień: 05.03.2016 r.

Nr sekcji: 6.191.32.21.4.3, 4.4, 4.2, 22.3 f, 3.3, 3.4

Wykonawca: **GEOMARKO**
Biuro Geodetyczno-Kartograficzne
Marek Grodzicki
87-800 Rypin, ul. Niezłomna 11/2
tel./fax 04 250 8301 nr 665-116-61-27

Geodeta: **GEODETA UPRAWNIONY**
mgr inż. Joanna Paterniwicka
Świadectwo Min. GPB 22363

Profesjonalizm jest dla nas najważniejszą wartością. Nasze projekty są precyzyjne i zgodne z przepisami. Jesteśmy do Państwa dyspozycji w każdej sprawie. Zapraszamy do współpracy. **STAROSTA RYPIŃSKI**

Organ prowadzący: **STAROSTA RYPIŃSKI**

Podpis: P.D. 12.20.16 625

Data wydania: 24.06.2016

mgr inż. Tomasz Sulczycki
Kierownik Wydziału Geodezji
Kartografii, Katastru i Nieruchomości

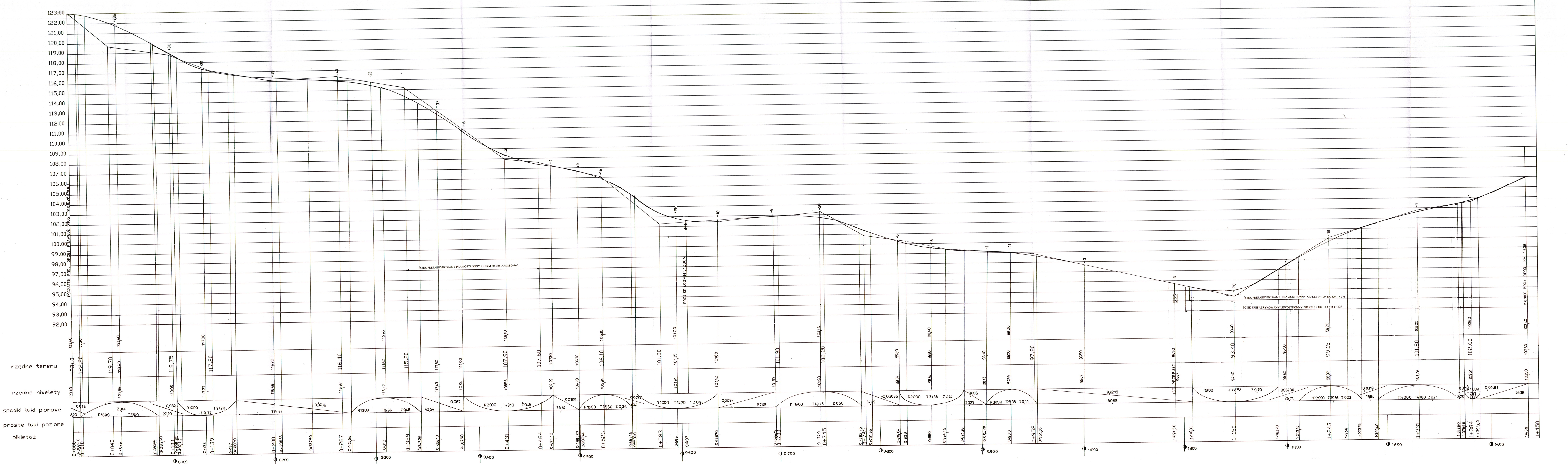


STAROSTA RYPIŃSKI
Dokumentacja nr: GK.6630... 2016...
była przedmiotem narady koordynacyjnej przeprowadzonej
w siedzibie WVKiN w Rypinie przy ul. Warszawskiej 38.
dn.: 24.06.2016 r.
w formie: w formie... 2016 r.
w zebnieniu zainteresowanych podmiotów
za pomocą środków komunikacji elektronicznej

Rypin, dn.: 24.06.2016 r. Przewodniczący Zarządu Gminnego
mgr inż. Tomasz Sulczycki
Kierownik Wydziału Geodezji
Kartografii, Katastru i Nieruchomości

ZJAZD BITUMICZNY
 PERON KOSTKA BRUKOWA
 CHODNIK BITUMICZNY

PROJEKTOWANIE I NADZORY TECHNICZNE 87-840 LUBIEŃ KUJ. SZKOLNA		
OBIEKT	BUDOWA DROGI GMINNEJ NR 120505C CHARSZEWO-RUDA OD KM 0+000 DO KM 1+438	
LOKALIZACJA	DROGA GMINNA CHARSZEWO-RUDA GMINA ROGOWO OD KM 0+000 DO KM 1+438	
PROJEKTANT	INŻ. JAN SZELĄGOWSKI	
ASYSTENT PROJEKTANTA	MGR INŻ. TOMASZ SULCZYCKI	
BRANŻA	DROGOWA	
2010 2016	1:500 DROGA GMINNA CHARSZEWO-RUDA OD KM 0+000 DO KM 1+438	Rys. nr 2/3



rzedne terenu
 rzedne niwelety
 spadki tuki pionowe
 proste tuki poziome
 pikietaz

SIECIK PREFABRYKOWANY PRAWOSTRONNY OD KM 0+130 DO KM 0+460

PROJ. SI. 100MM L13.004

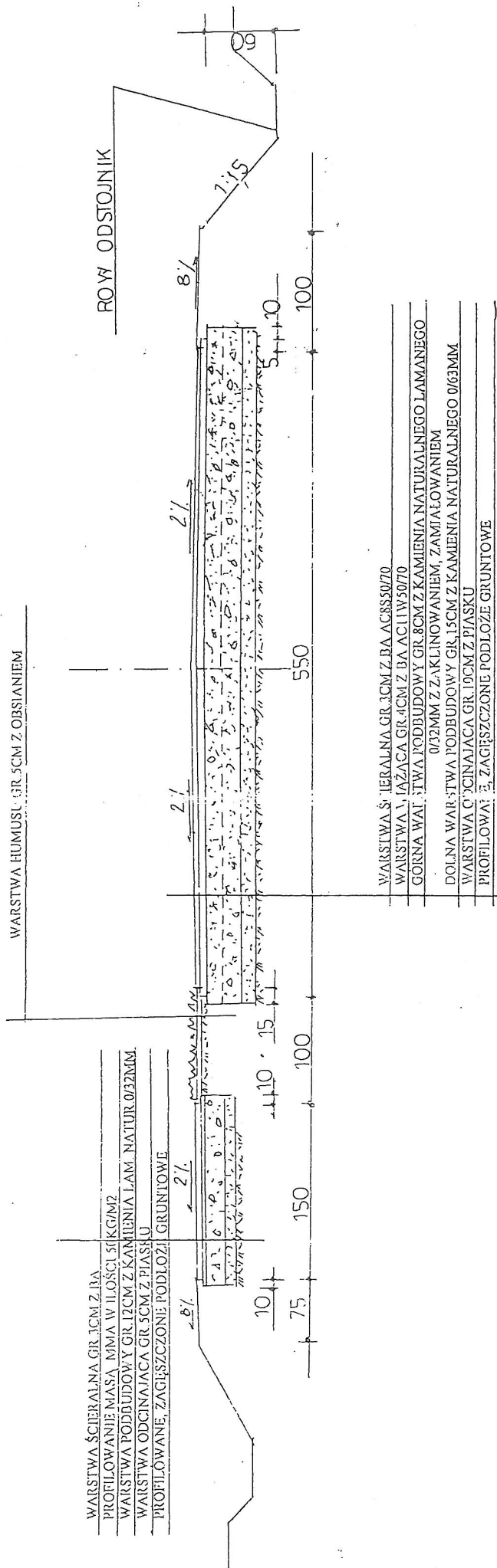
SIECIK PREFABRYKOWANY PRAWOSTRONNY OD KM 1+109 DO KM 1+375

SIECIK PREFABRYKOWANY LEWOSTRONNY OD KM 1+102 DO KM 1+375

ROZLEC. PROJ. DROGI 14+148

Station	Ground Elevation (m)	Sewer Elevation (m)	Vertical Curve Data	Notes
0+000	123.00	90.50		
0+040	119.70	90.50	R1600	
0+060	118.60	90.50	Z0.4	
0+080	118.75	90.50	Z3.70	
0+100	117.20	90.50	R1000	
0+130	116.40	90.50	Z0.37	
0+150	115.20	90.50	Z2.20	
0+200	115.20	90.50	Z0.06	
0+250	115.20	90.50	R1300	
0+300	115.20	90.50	Z3.36	
0+350	112.40	90.50	Z0.8	
0+400	107.90	90.50	Z2.54	
0+450	107.60	90.50	Z0.62	
0+500	106.30	90.50	R2000	
0+550	105.20	90.50	T4.310	
0+600	101.30	90.50	Z0.46	
0+650	101.30	90.50	Z26.34	
0+700	101.90	90.50	R1900	
0+750	101.90	90.50	T25.56	
0+800	101.90	90.50	Z0.36	
0+850	101.90	90.50	Z0.57	
0+900	101.90	90.50	R1000	
0+950	101.90	90.50	T4.270	
1+000	101.90	90.50	Z0.91	
1+050	101.90	90.50	R2000	
1+100	101.90	90.50	T4.375	
1+150	101.90	90.50	Z0.50	
1+200	99.70	90.50	Z3.89	
1+250	99.70	90.50	Z-0.3636	
1+300	99.70	90.50	R2000	
1+350	99.70	90.50	T3.136	
1+400	99.70	90.50	Z0.24	
1+450	99.70	90.50	Z0.05	
1+500	99.70	90.50	R3000	
1+550	99.70	90.50	T25.35	
1+600	99.70	90.50	Z0.11	
1+650	99.70	90.50	Z0.0219	
1+700	99.70	90.50	R600	
1+750	99.70	90.50	T3.370	
1+800	99.70	90.50	Z0.70	
1+850	99.70	90.50	Z0.0236	
1+900	99.70	90.50	Z2.67	
1+950	99.70	90.50	R2000	
2+000	99.70	90.50	T30.56	
2+050	99.70	90.50	Z0.23	
2+100	99.70	90.50	Z0.0318	
2+150	99.70	90.50	R4000	
2+200	99.70	90.50	T4.160	
2+250	99.70	90.50	Z0.21	
2+300	99.70	90.50	Z0.0181	
2+350	99.70	90.50	Z0.0181	
2+400	99.70	90.50	Z0.0181	
2+450	99.70	90.50	Z4.638	

PRZEKRÓJ KONSTRUKCYJNY DROGI



POWYŻSZY PRZEKRÓJ ZASTOSOWAĆ DLA ODCINKA
OD KM 0+012 DO KM 0+801

PROJEKTOWANIE, NADZORY TECHNICZNE

87-840 LUBIEN KUIJ. SZKOLNA 11

BUDOWA DROGI GMINNEJ NR 120 505c CHARZSEWO - RUDA OD KM 0+000 DO KM 1+438 GMINA ROGOWO

DROGA GMINNA 120505C CHARZSEWO - RUDA OD KM 0+000 DO KM 1+438 GMINA ROGOWO

INŻ. JAN SZELAĞOWSKI

PODPIS

UFR. PROJ-BUD. WBPP-AN 8386-5/51/6/80Wk

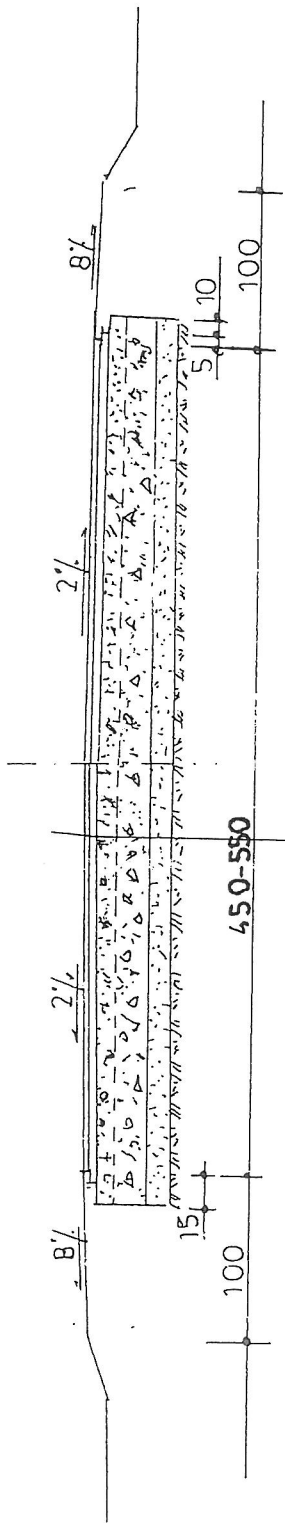
DROGOWA

DATA
30.01
2017

1:50

PRZEKRÓJ KONSTRUKCYJNY DROGI Z CHODNIKIEM

PRZEKRÓJ KONSTRUKCYJNY DROGI



WARSTWA ŚCIERALNA GR. 3CM Z BA. AC8S50/70
 WARSTWA WIAZACA GR. 4CM Z BA. AC11W50/70
 GÓRNA WARSTWA PODBUDOWY GR. 8CM Z KAMIENIA NATURALNEGO ŁAMANEGO 0/2MM Z ZAKLADNIOWANIEM
 DOLNA WARSTWA PODBUDOWY GR. 15CM Z KAMIENIA NATURALNEGO 7/8MM
 WARSTWA ODCINAJĄCA GR. 10CM Z PIASKU
 PROFILOWANE, ZAGĘSZCZONE PODŁOŻE GRUNTOWE

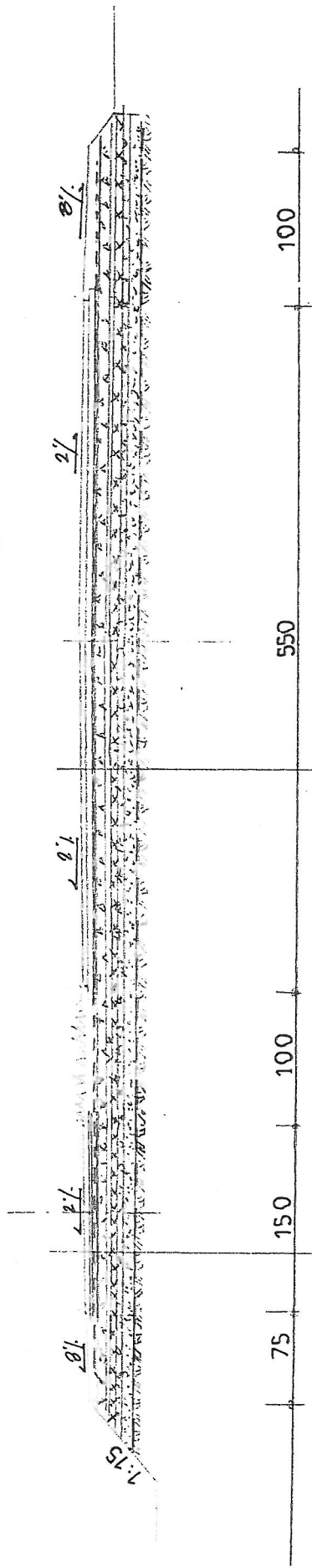
PRZEKRÓJ ZASTOSOWAĆ DLA ODCINKA
 OD KM 0+000 DO KM 0+012
 OD KM 0+801 DO KM 1+438

SZEROKOŚĆ NA WIERZCHNI
 OD KM 0+000 DO KM 0+925 - 550CM
 OD KM 0+925 DO KM 0+950 - ODCINEK PRZEJŚCIOWY
 OD KM 0+950 DO KM 1+438 - 450CM

PROJEKTOWANIE, NADZORY TECHNICZNE 87-840 LUBIEN KUI. SZKOLNA 11	
OBIEKT	BUDOWA DROGI GMINNEJ NR 120 503c CHARSZEWO - RUDA OD KM 0+000 DO KM 1+438 GMINA ROGOWO
LOKALIZACJA	DROGA GMINNA 120503C CHARSZEWO - RUDA OD KM 0+000 DO KM 1+438 GMINA ROGOWO
PROJEKTANT	INŻ. JAN SZELĄGOWSKI
BRANŻA	UPR. PROJ-BUD. WBPP-AN 8386-5/5/16/80W/k DROGOWA
DATA 30.01 2017	1:50

PRZEKRÓJ KONSTRUKCYJNY DROGI BEZ CHODNIKA

PRZEKRÓJ KONSTRUKCYJNY DROGI Z GEOKRATĄ OD KM 0+160 DO KM 0+210



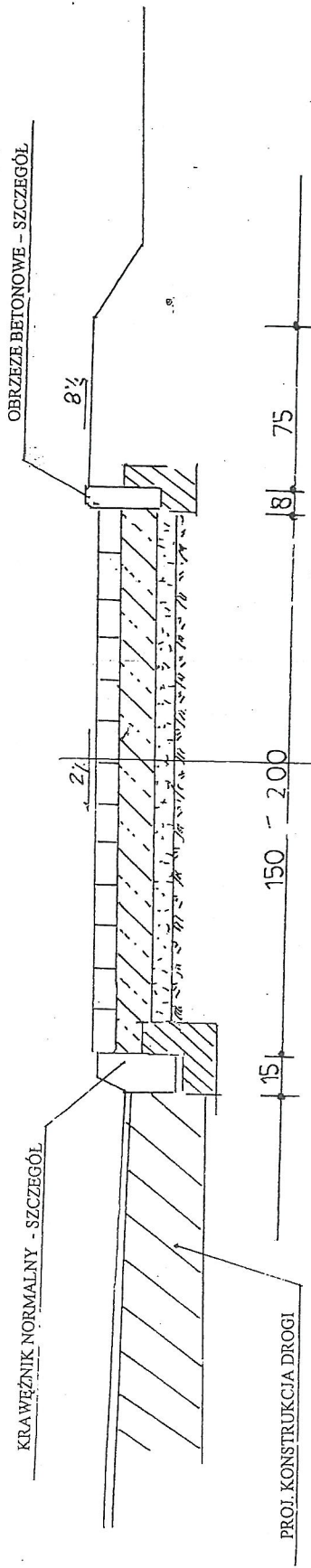
WARSTWA ŚCIERALNA GR. 3CM Z BA AC8S50/70
 WARSTWA WIAZĄCA DR 4CM Z BA AC11W50/70
 GEOSIATKA 100KN/MB NA SZEROKOŚCI KORONY DROGI
 PROFILOWANIE MASA MMA W TL 50KG/M2 NA SZEROKOŚCI JEZDNI
 WARSTWA PODBUDOWY GR. 10CM Z KAM. ŁAM. NATURALNEGO 0/32MM NA SZEROKOŚCI KORONY DROGI
 WARSTWA PODBUDOWY GR. 10CM Z KAM. ŁAM. NATURALNEGO 0/25MM Z GEOKRATĄ WYS. 50MM
 Z WYPELNIENIEM KAMIENIEM ŁAMANYM NATURAL. NA SZER. KORONY Z ZAKOTWIENIEM
 WZMOCNIENIE PODŁOŻA KAMIENIEM ŁAMANEGO NATUR. 0/63MM GR. 6CM CAŁA KORONA
 WARSTWA ODSACZAJĄCA GR. 10CM Z PIASKU CAŁA KORONA
 GEOWŁOKNINA 10KN/M NA SZEROKOŚCI CAŁA KORONA
 PODŁOŻE GRUNTOWE PROFILOWANE, ZAGĘSZCZONE

WARSTWA ŚCIERALNA GR. 3CM Z BA AC8S50/70
 PROFILOWANIE MASA MMA 100KG/M2 CHODNIK
 GEOSIATKA 100KN/MB (CAŁA KORONA)
 PROFILOWANIE MASA MMA W TL 50KG/M2 NA SZEROKOŚCI CHODNIKA
 WARSTWA PODBUDOWY GR. 10CM Z KAM. ŁAM. NATURALNEGO 0/32MM NA SZEROKOŚCI KORONY DROGI
 WARSTWA PODBUDOWY GR. 10CM Z KAM. ŁAM. NATURALNEGO 0/25MM Z GEOKRATĄ WYS. 50MM
 Z WYPELNIENIEM KAMIENIEM ŁAMANYM NATURAL. NA SZER. KORONY Z ZAKOTWIENIEM
 WZMOCNIENIE PODŁOŻA KAMIENIEM ŁAMANEGO NATUR. 0/63MM GR. 6CM CAŁA KORONA
 WARSTWA ODSACZAJĄCA GR. 10CM Z PIASKU CAŁA KORONA
 GEOWŁOKNINA 10KN/M NA SZEROKOŚCI CAŁA KORONA
 PODŁOŻE GRUNTOWE PROFILOWANE, ZAGĘSZCZONE

PROJEKTOWANIE, NADZORY TECHNICZNE	
87-840 LUBIEN KUI. SZKOLNA 11	
OBIEKT	BUDOWA DROGI GMINNEJ NR 120 505c CHARSZEWO – RUDA OD KM 0+000 DO KM 1+438 GMINA ROGOWO
LOKALIZACJA	DROGA GMINNA 120505C CHARSZEWO – RUDA OD KM 0+000 DO KM 1+438 GMINA ROGOWO
PROJEKTANT	INŻ. JAN SZEŁĄGOWSKI
BRANŻA	UPR. PROJ.-BUD. WBPP-AN 8386-5/51/6/80Wk DROGOWA
DATA	PRZEKRÓJ KONSTRUKCYJNY DROGI Z GEOKRATĄ DLA ODCINKA OD KM 0+160 DO KM 0+210
30.01.2017	6

PRZEKRÓJ ZASTOSOWAĆ DLA ODCINKA
OD KM 0+160 DO KM 0+210

PRZEKRÓJ KONSTRUKCYJNY Z KOSTKI BETONOWEJ



- KOSTKA BETONOWA GR. 6CM PROSTOKĄTNA (SZARA)
- PODSYPKA CEM-PIASKOWA GR. 10CM
- WARSTWA ODCINAJĄCA GR. 5CM Z PIASKU
- PROFILOWANE, ZAGĘSZCZONE PODŁOŻE GRUNTOWE

NA PRZEJŚCIU DLA PIESZYCH ZASTOSOWAĆ KRAWEŹNIK
NAJAZDOWY (WTOPIONY) 15x25CM NA ŁAWIE C8-10

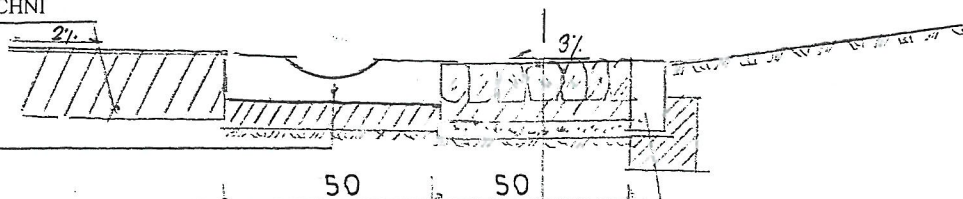
mgr inż. Jan Szełański
Up. bud. i inż. drogowa
roboty budowlane
W Ścisłej 100, 14-100 Lubien Kuj. SZKOLNA 11
Nr KUP: 0043/GW/03/11
Nr KUP: 0043/GW/03/08

PROJEKTOWANIE, NADZORY TECHNICZNE	
87-840 LUBIEN KUI. SZKOLNA 11	
OBIEKT	BUDOWA DRUGI GMINNEJ NR 120 505c CHARZEWO – RUDA OD KM 0+000 DO KM 1+438 GMINA ROGOWO
LOKALIZACJA	DROGA GMINNA 120505C CHARZEWO – RUDA OD KM 0+000 DO KM 1+438 GMINA ROGOWO
PROJEKTANT	INŻ. JAN SZEŁAŃSKI
BRANŻA	UPR. PROJ-BUD.WBPP-AN 8386-5/5/16/80Wk DROGOWA
DATA	1:50
PRZEKRÓJ KONSTRUKCYJNY PERONU	
7	

UMOCNIENIE POBOCZA BRUKOWCEM ZE ŚCIEKIEM

PROJ. KONSTRUKCJA NAWIERZCHNI

PROJ. ŚCIEK BET. SZER. 50CM
NA ŁAWIE BETON. C8-10



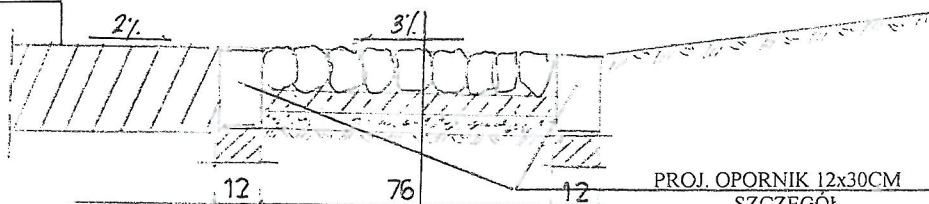
PROJ. OPORNIK 12x30CM
SZCZEGÓŁ

BRUKOWIEC 16-20-cm
PODSYPKA CEM-PIASKOWA gr.10cm
WARSTWA ODCINAJCA gr.10cm Z PIASKU
PROFILOWANE, ZAGĘSZCZONE PODŁOŻE GRUNTOWE

PRAWOSTRONNY
OD KM 0+330 DO KM 0+460

ŚCIEK POBOCZE GRUNTOWE

PROJ. KONSTRUKCJA NAWIERZCHNI



PROJ. OPORNIK 12x30CM
SZCZEGÓŁ

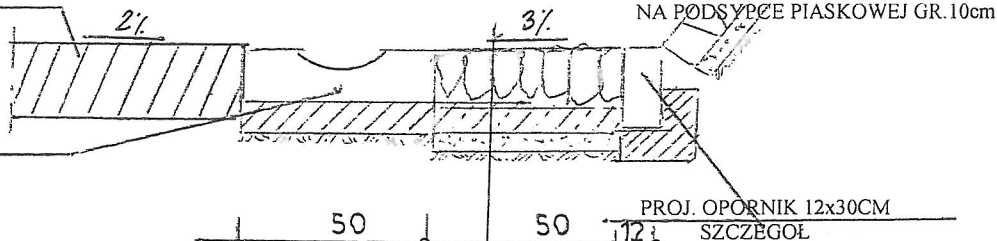
BRUKOWIEC 16-20-cm
PODSYPKA CEM-PIASKOWA gr.10cm
WARSTWA ODCINAJCA gr.10cm Z PIASKU
PROFILOWANE, ZAGĘSZCZONE PODŁOŻE GRUNTOWE

PRAWOSTRONNY
OD KM 0+510 DO KM 0+617
OD KM 0+833 DO KM 0+890
OD KM 1+375 DO KM 1+425

ŚCIEK, ZABRUK POBOCZA, SKARPA

PROJ. KONSTRUKCJA NAWIERZCHNI

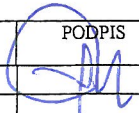
PROJ. ŚCIEK BET. SZER. 50CM
NA ŁAWIE BETON. C8-10



PROJ. OPORNIK 12x30CM
SZCZEGÓŁ

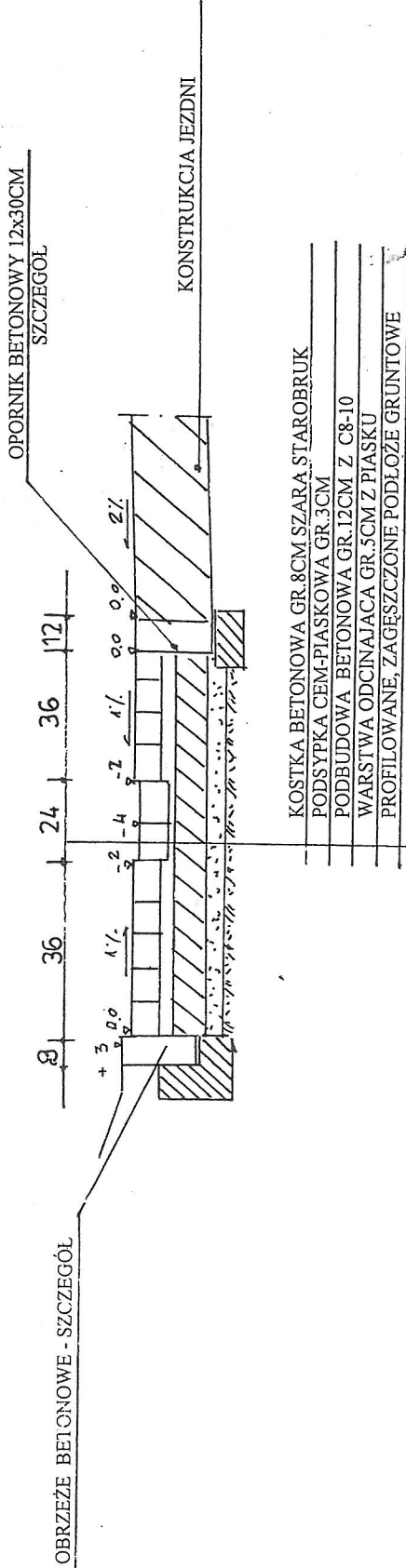
BRUKOWIEC 16-20-cm
PODSYPKA CEM-PIASKOWA gr.10cm
WARSTWA ODCINAJCA gr.10cm Z PIASKU
PROFILOWANE, ZAGĘSZCZONE PODŁOŻE GRUNTOWE

LEWOSTRONNIE
OD KM 1+10.2 DO KM 1+375

PROJEKTOWANIE, NADZORY TECHNICZNE 87-840 LUBIEŃ KUJ. SZKOLNA 11			
OBIEKT	BUDOWA DROGI GMINNEJ NR 120 505c CHARSZEWO – RUDA OD KM 0+000 DO KM 1+438 GMINA ROGOWO		
LOKALIZACJA	DROGA GMINNA 120505C CHARSZEWO – RUDA OD KM 0+000 DO KM 1+438 GMINA ROGOWO		
PROJEKTANT	INŻ. JAN SZELAĞOWSKI UPR. PROJ-BUD. WBPP-AN 8386-5/5/16/80Wk		PODPIS
BRANŻA	DROGOWA		 8
DATA 30.01 2017	POBOCZE ZE ŚCIEKIEM I UMOCNIENIEM BRUKOWCEM UMOCNIENIE SKARPY PŁYTA AZUROWA		

PRZEKRÓJ KONSTRUKCYJNY

WZMOCNIENIE POBOCZA KOSTKĄ BETONOWĄ

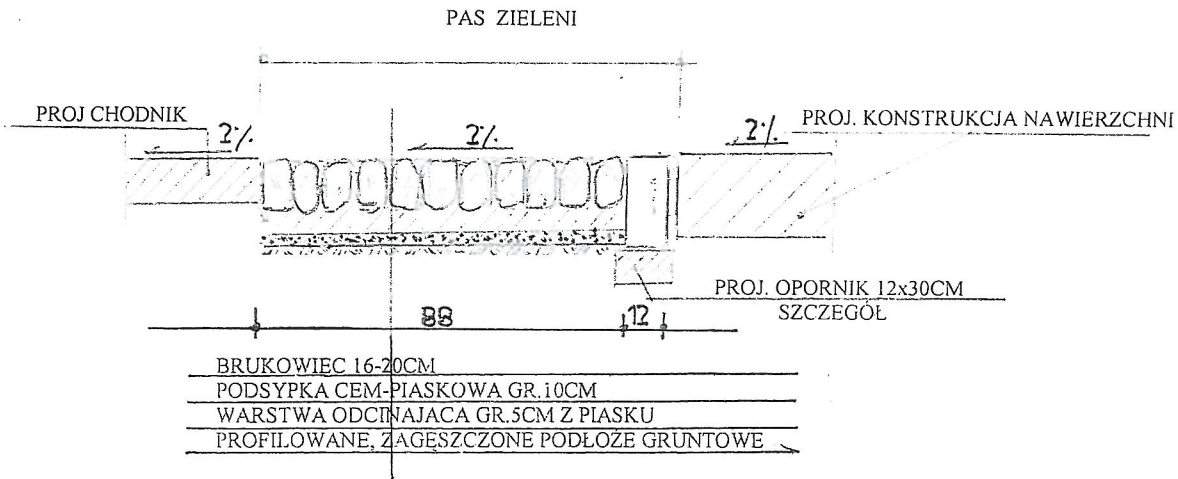


OD STRONY JEZDNI USTAWIĆ OPORNIK BETONOWY 12x30cm NA ŁAWIE BETONOWEJ C8-10 (WTOPIONYM)
WYKONAĆ NA ODCINKU OBUSTRONNIE OD KM 1+160 DO KM 1+375

SK
mgr inż. Janusz Janusz
Up. bud. 123456789
robotnik
W. 123456789
KUP-04-370WCD/06

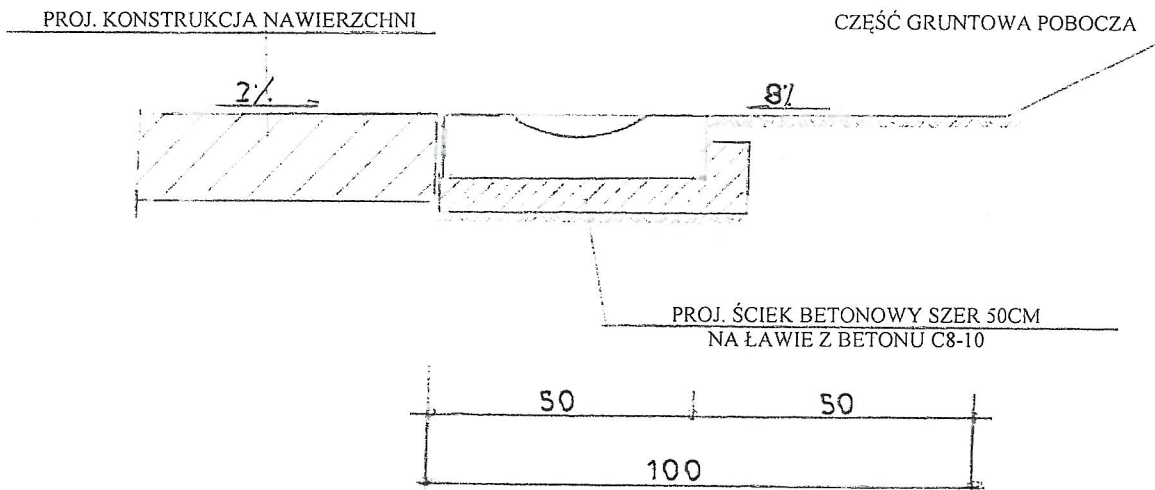
PROJEKTOWANIE, NADZORY TECHNICZNE 87-840 LUBIEN KUIJ, SZKOŁNA 11	
OBIEKT	BUDOWA DROGI GMINNEJ NR 120 505c CHARSZEWO – RUDA OD KM 0+000 DO KM 1+438 GMINA ROGOWO
LOKALIZACJA	DROGA GMINNA 120505C CHARSZEWO – RUDA OD KM 0+000 DO KM 1+438 GMINA ROGOWO
PROJEKTANT	INŻ. JAN SZELAŃGOWSKI
BRANŻA	UPR. PROJ.-BUD. WBPP-AN 8386-5/5/16/80Wk DROGOWA
DATA	
	PRZEKRÓJ KONSTRUKCYJNY-WZMOCNIENIE POBOCZA KOSTKA BETONOWA
	<i>Ba</i>

UMOCNIENIE PASA ZIELENI BRUKOWCEM



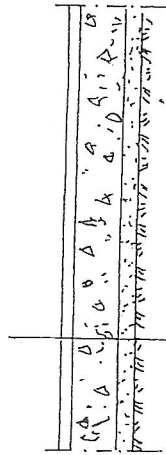
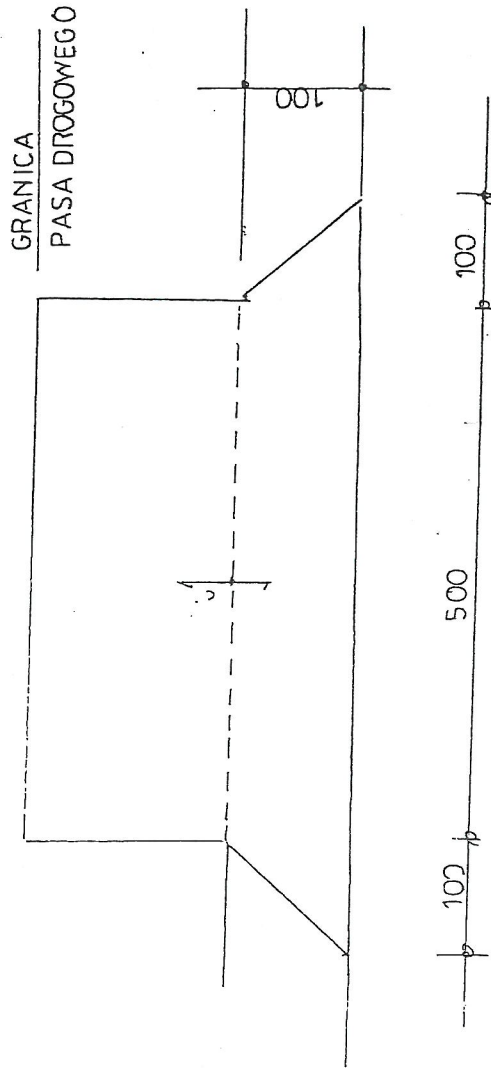
LOKALIZACJA ZABRUKU W PASIE ZIELENI
LEWOSTRONNIE OD KM 0+330 DO KM 0+0427
LEWOSTRONNIE OD KM 0+505 DO KM 0+678

ŚCIEK I POBOCZE GRUNTOWE



PROJEKTOWANIE, NADZORY TECHNICZNE 87-840 LUBIEŃ KUJ. SZKOLNA 11			
OBIEKT	BUDOWA DROGI GMINNEJ NR 120 505c CHARSEWO – RUDA OD KM 0+000 DO KM 1+438 GMINA ROGOWO		
LOKALIZACJA	DROGA GMINNA 120505C CHARSEWO – RUDA OD KM 0+000 DO KM 1+438 GMINA ROGOWO		
PROJEKTANT	INŻ. JAN SZELAŃGOWSKI UPR. PROJ-BUD. WBPP-AN 8386-5/5/16/80Wk	PODPIS 	
BRANŻA	DROGOWA		
DATA 30.01 2017	UMOCNIENIE PASA ZIELENI BRUKOWCEM ŚCIEK I POBOCZE GRUNTOWE		9

PRZEKRÓJ KONSTRUKCYJNY ZJAZDU



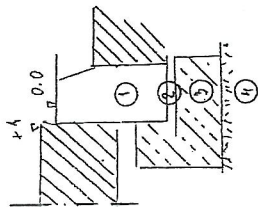
WARSTWA ŚCIERALNA GR. 5CM Z BA AC1 I S50/70
 WARSTWA PODBUDOWY GR. 30CM Z KAMIENIA NATURALNEGO ŁAMANEGO
 0/63MM Z ZAKLINOWANIEM, ZAMIALOWANIEM
 WARSTWA ODCINAJĄCA GR. 10CM Z PIASKU
 PROFILOWANE, ZACIESZCZONE PODŁOŻE GRUNTOWE

mgr inż. Jan Szełągowski
 Upr. bud. i robotnik. 10000/11
 Wzrost 170cm, Ciężar ciała 70kg
 Nr 337/0088/1000/11
 N. KUP.0013/0WC.0.08

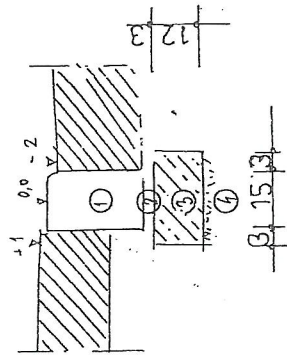
PROJEKTOWANIE, NADZORY TECHNICZNE 87-840 LUBIEN KUI. SZKOLNA 11	
OBIEKT	BUDOWA DRUGI GMINNEJ NR 120 505c CHARSZEWO – RUDA OD KM 0+000 DO KM 1+438 GMINA ROGOWO
LOKALIZACJA	DRUGA GMINNA 120505C CHARSZEWO – RUDA OD KM 0+000 DO KM 1+438 GMINA ROGOWO
PROJEKTANT	INŻ. JAN SZEŁĄGOWSKI
BRANŻA	UPR. PROJ-BUD. WBPP-AN 8386-5/5/16/80Wk DROGOWA
DATA	05.10 2016
PRZEKRÓJ KONSTRUKCYJNY ZJAZDU BITUMICZNEGO	
10	

SZCZEGÓŁY

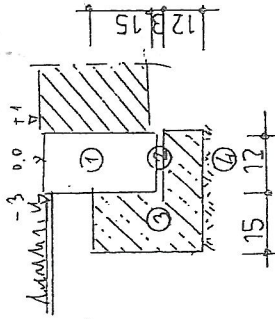
KRAWĘŻNIK
NORMALNY



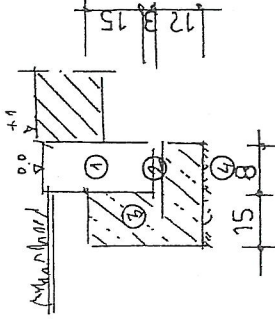
KRAWĘŻNIK
NAJAZDOWY



OPORNIK
WTOPIONY



OBREŻE
BETONOWE



A KRAWĘŻNIK NORMALNY

1. KRAWĘŻNIK BETONOWY 15x30CM
2. PODSYPKA CEM-PIASKOWA GR.3CM
3. ŁAWA BETONOWA C 8-10 GR.15CM
4. PODŁOŻE GRUNTOWE

B KRAWĘŻNIK NAJAZDOWY

1. KRAWĘŻNIK BETONOWY 15x25CM
2. PODSYPKA CEM-PIASKOWA GR.3CM
3. ŁAWA BETONOWA C 8-10 GR.15CM
4. PODŁOŻE GRUNTOWE

C OPORNIK BETONOWY

1. OPORNIK BETONOWY 12 x30CM
2. PODSYPKA CEM-PIASKOWA GR.3CM
3. ŁAWA BETONOWA C 8-10 GR.15CM
4. PODŁOŻE GRUNTOWE

OBREŻE BETONOWE

1. OBREŻE BETONOWE 8x30CM
2. PODSYPKA CEM-PIASKOWA GR.3CM
3. ŁAWA BETONOWA C 8-10 GR.10CM
4. PODŁOŻE GRUNTOWE

mgr inż. Jan Szelągowski
Upř. bud. do robotarni
W Spółdzielni
Nr Kij. 1257/POC/11
Nr Kij. 00043/DWJDD/08

PROJEKTOWANIE, NADZORY TECHNICZNE 87-840 LUBIEN KUI, SZKOLNA 11	
OBIEKT	BUDOWA DROGI GMINNEJ NR 120 505c CHARSZEWO - RUDA OD KM 0+000 DO KM 1+438 GMINA ROGOWO
LOKALIZACJA	DROGA GMINNA 120505C CHARSZEWO - RUDA OD KM 0+000 DO KM 1+438 GMINA ROGOWO
PROJEKTANT	INŻ. JAN SZEŁAGOWSKI
BRANŻA	UPR. PROJ.-BUD. WBPB-AN 8386-5/5/16/80Wk DROGOWA
DATA	05.10 2016
SZCZEGÓŁY	

